

YSV ry:n kysely kunnille hajajätevesiasetuksen selvityksistä



Mari Pihlaja-Kuhna/ YSV ry

18.9.2009



Kyselyn tuloksia

- tehty helmi-maaliskuussa 2009
- vastanneita 53 hlöä
- vastaukset koskivat 84 kuntaa/ kaupunkia (kysymys 1. Huom. sis. muutamia yhdistyneitä ”suurkuntia” + pari ”vanhaa kuntaa”)
- 10 kysymystä



2. Onko kunnassasi pyydetty jätevesiselvityksiä lähetettäväksi kuntaan?

- kyllä 42 %, joista 44 % vain valikoiduilta alueilta
- ei 58 %
- valikoidut alueet yleensä pohjavesi-, ranta- tai kyläalueita, tai alueita, joihin suunnitellaan viemärin laajennusta



3. Jos ei ole, onko suunnitelmissa pyytää selvityksiä lähivuosina?

- kyllä 25%
- ei 42 %
- ei ole päätetty 33 %
- tähän tuli joitakin kommentteja, esim. pyydetään vain tietyiltä alueilta ja että pyytäminen tai pyytämättä jättäminen on täysin resurssikysymys... eli jos olisi resursseja niin voitaisiin pyytää

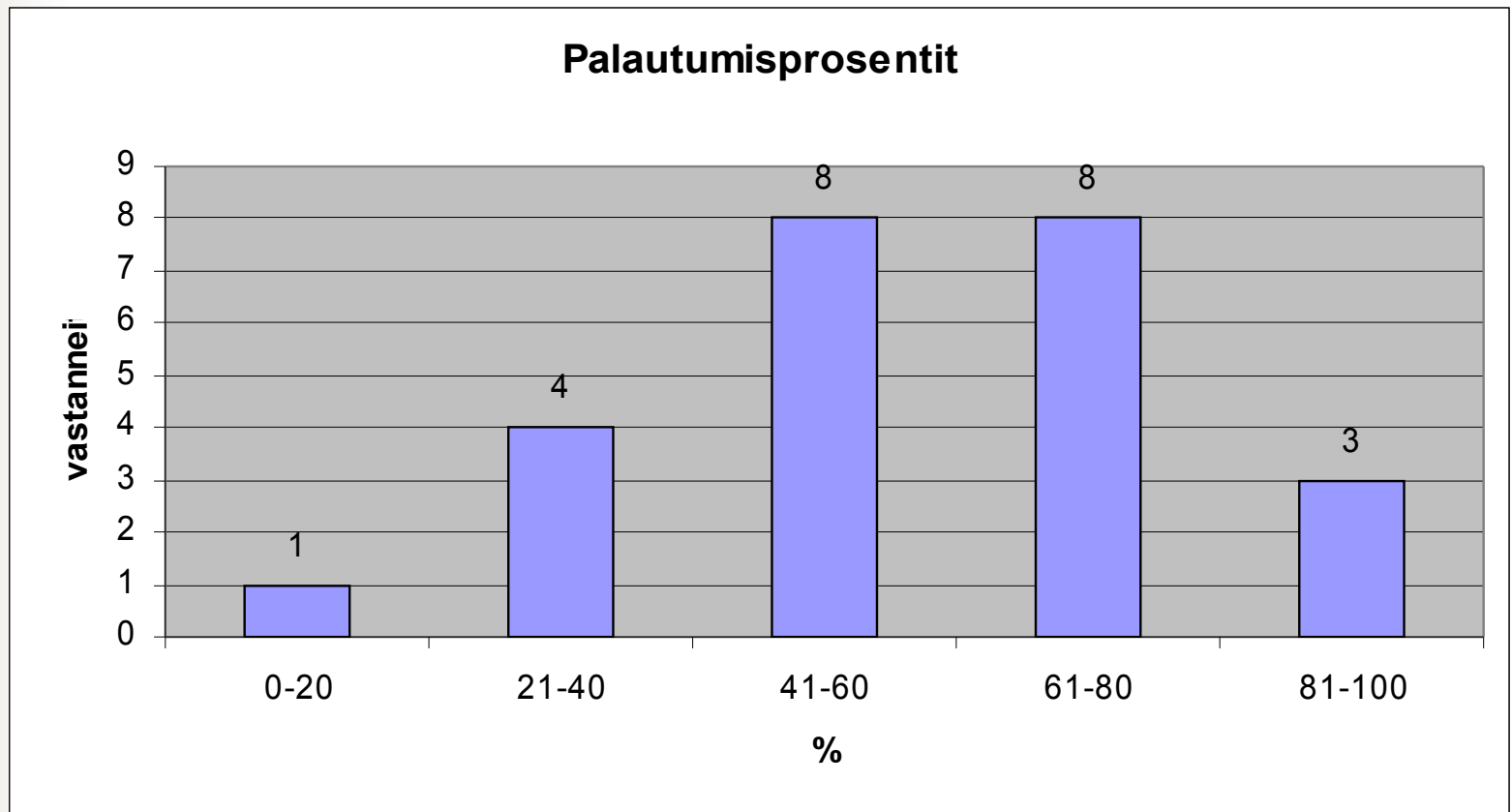


Kysymykset 4-9 koskevat niitä, jotka ovat pyytäneet selvityksiä.

4. Mikä oli palautusprosentti?

- 24 vastausta, vaihteluväli 20-100 %...
- moni ei osannut sanoa tarkkaan tai se vaihteli myös kunnan sisällä alueittain
- aktiivisuudessa eroja loma- ja vakituisten asuntojen osalta
- kommentti: ei ole merkitystä, koska vain noin 20-30 % kiinteistönomistajista pystyy kuvaamaan järjestelmän oikein...

Mikä oli palautusprosentti?





Kysymykset 4-9 koskevat niitä, jotka ovat pyytäneet selvityksiä.

5. Mitä selvitysasiakirjoille on tehty?

- Ei mitään 0
- Mapitettu johonkin järjestykseen 21 kpl (n. 58 %)
- Viety sähköiseen tietokantaan 14 kpl (n. 39 %)
- Jotain muuta, mitä:
 - Mm. tarkastettu, pyydetty lisäselvityksiä, tehty yhteenvetoa, viety paikkatietojärjestelmään

Kysymykset 4-9 koskevat niitä, jotka ovat pyytäneet selvityksiä.

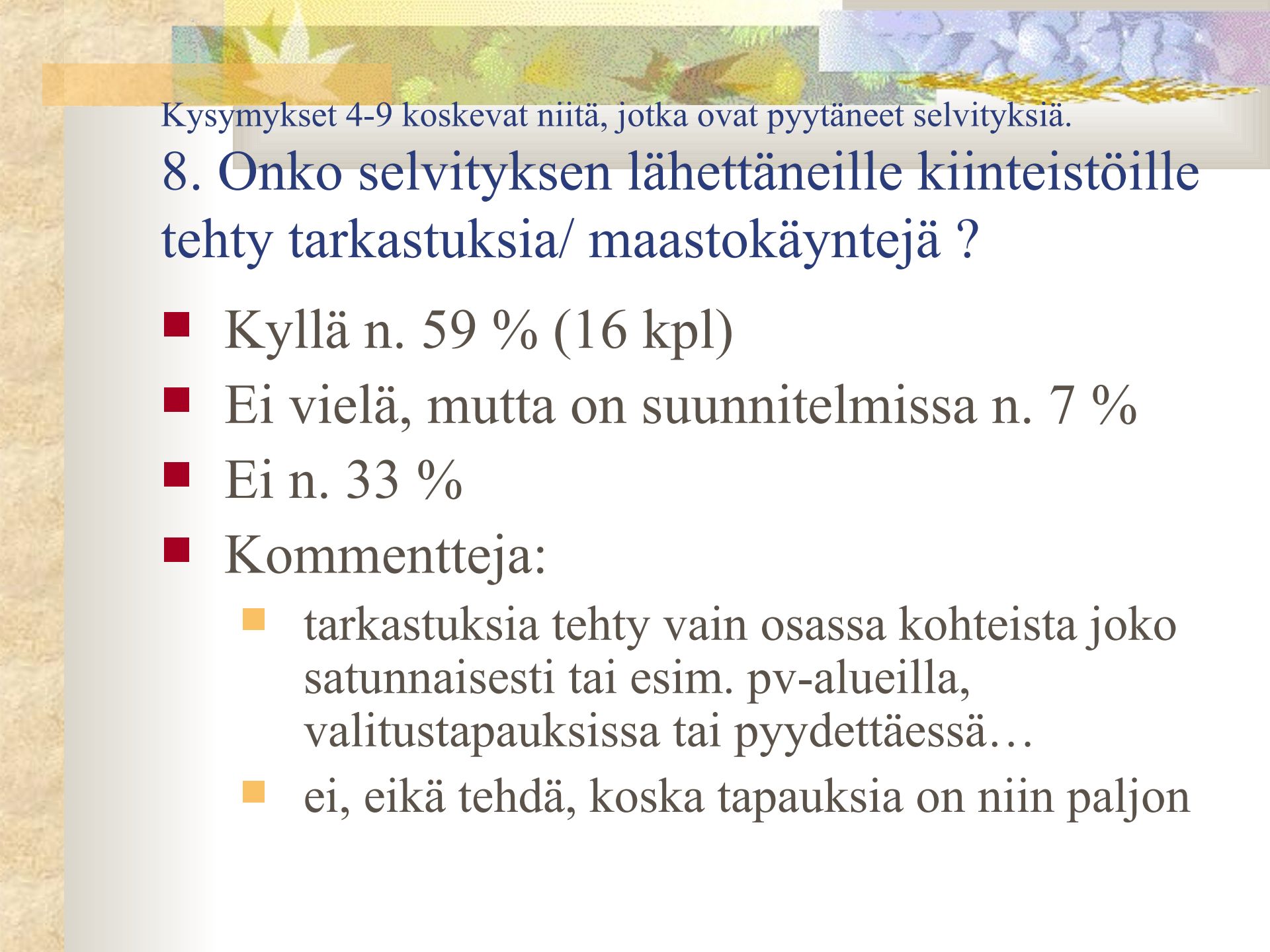
6. Onko selvityksen lähettäneille lähetetty kirjallista palautetta?

- Kyllä 66 % (kommentteja: vain osalle)
- Ei 33 %

Kysymykset 4-9 koskevat niitä, jotka ovat pyytäneet selvityksiä.

7. Jos on lähetetty niin minkäläistä palautetta?

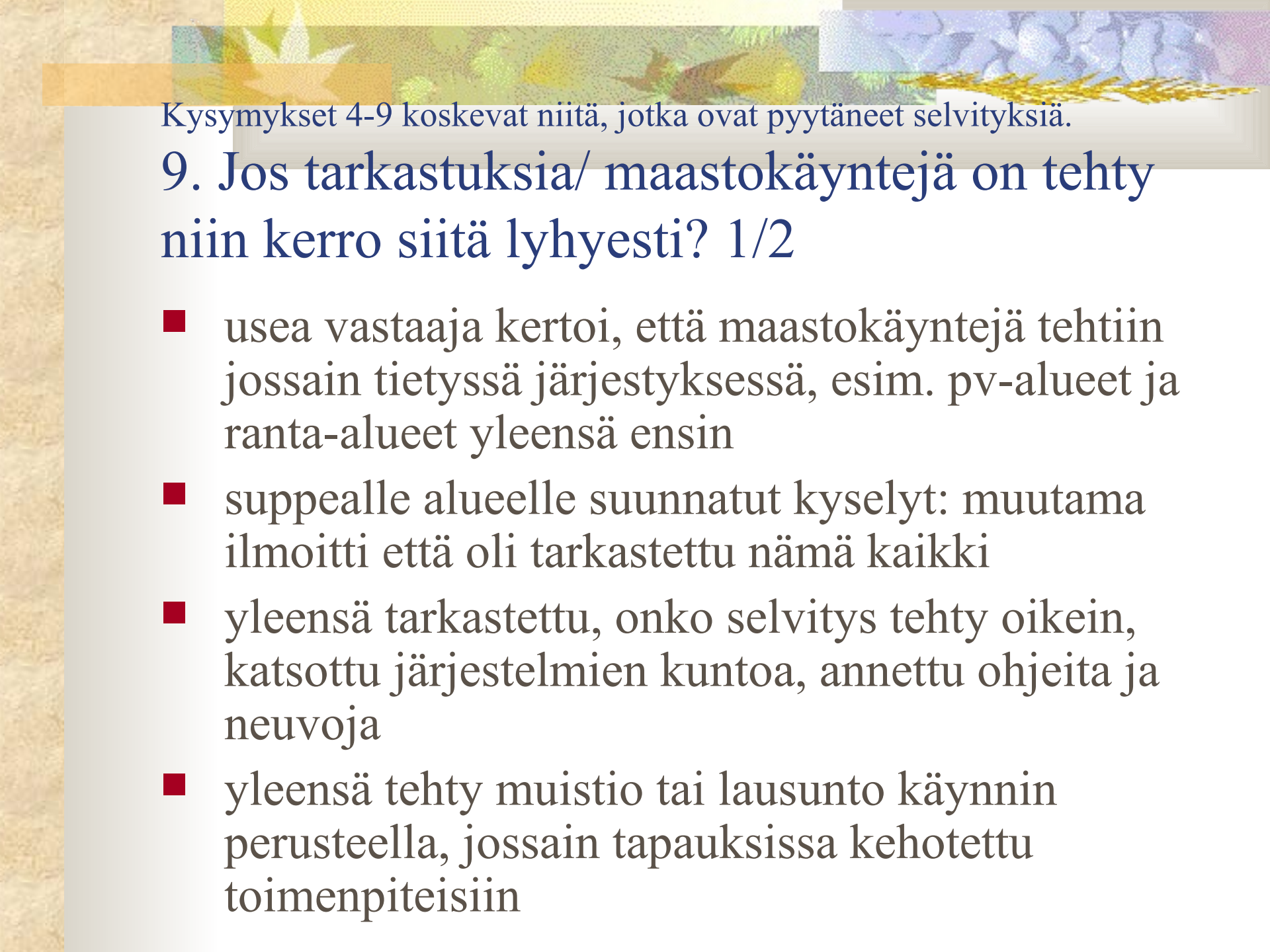
- Pyydetty lisäselvityksiä
- Lausunto
- Kiitetty vastauksesta ja kerrottu kiinteistön velvoitteista hoitaa jv-järjestelmää
- Yhteenvedo alueella tehdystä selvityksestä
- Kehotettu sellaisia kiinteistöjä, joilla on haitallisia vaikutuksia ympäristöön
- Onko kunnostustarvetta vai ei
- Annettu yleisiä ohjeita
- Yllytetty perustamaan vesiosuuskuntaa



Kysymykset 4-9 koskevat niitä, jotka ovat pyytäneet selvityksiä.

8. Onko selvityksen lähettäneille kiinteistöille tehty tarkastuksia/ maastokäyntejä ?

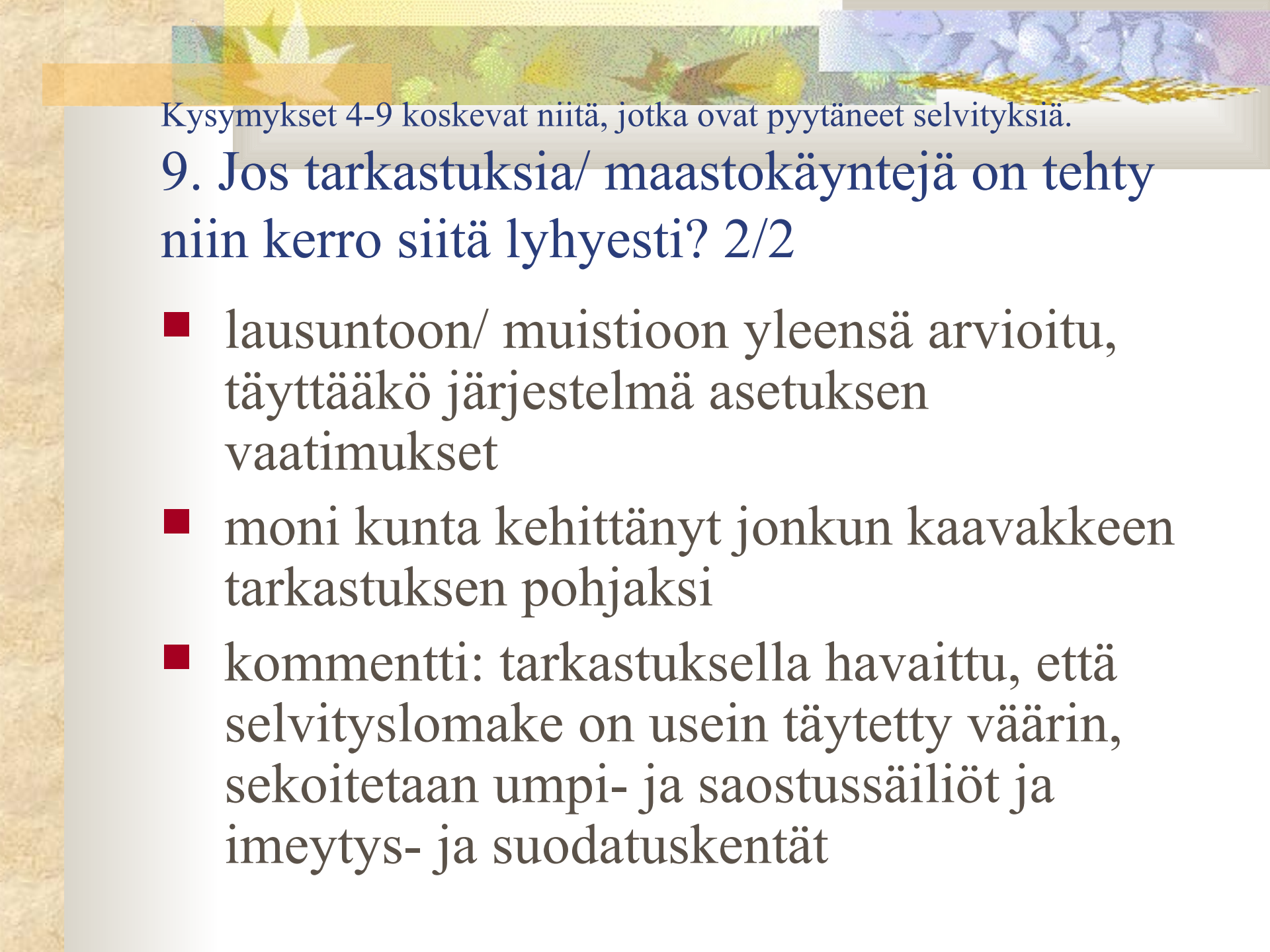
- Kyllä n. 59 % (16 kpl)
- Ei vielä, mutta on suunnitelmissa n. 7 %
- Ei n. 33 %
- Kommentteja:
 - tarkastuksia tehty vain osassa kohteista joko satunnaisesti tai esim. pv-alueilla, valitustapauksissa tai pyydettyäessä...
 - ei, eikä tehdä, koska tapauksia on niin paljon



Kysymykset 4-9 koskevat niitä, jotka ovat pyytäneet selvityksiä.

9. Jos tarkastuksia/ maastokäyntejä on tehty niin kerro siitä lyhyesti? 1/2

- usea vastaaja kertoi, että maastokäyntejä tehtiin jossain tietyssä järjestyksessä, esim. pv-alueet ja ranta-alueet yleensä ensin
- suppealle alueelle suunnatut kyselyt: muutama ilmoitti että oli tarkastettu nämä kaikki
- yleensä tarkastettu, onko selvitys tehty oikein, katsottu järjestelmien kuntoa, annettu ohjeita ja neuvoja
- yleensä tehty muistio tai lausunto käynnin perusteella, jossain tapauksissa kehotettu toimenpiteisiin



Kysymykset 4-9 koskevat niitä, jotka ovat pyytäneet selvityksiä.

9. Jos tarkastuksia/ maastokäyntejä on tehty niin kerro siitä lyhyesti? 2/2

- lausuntoon/ muistioon yleensä arvioitu, täyttääkö järjestelmä asetuksen vaatimukset
- moni kunta kehittänyt jonkun kaavakkeen tarkastuksen pohjaksi
- kommentti: tarkastuksella havaittu, että selvityslomake on usein täytetty väärin, sekoitetaan umpi- ja saostussäiliöt ja imeytys- ja suodatuskentät



10. Minkälaista palautetta mielestäsi selvityksen lähettäneelle kuntalaiselle pitäisi lähettää?

- tuli paljon vastauksia
- suuri osa valittelee resursseja, ei ole järkeä pyytää selvityksiä, jos niille ei ehdi tehdä mitään
- osa ei pitänyt selvitystä merkittävänä vaiheena ollenkaan, mm. koska selvitykset eivät ole luotettavia
- kommentoimista ei aina pidetty järkevänä, koska selvitys ei ole usein riittävän tarkka, jotta siitä yksin voisi antaa luotettavaa lausuntoa järjestelmästä ilman maastokäyntiä



10. Minkälaista palautetta mielestäsi selvityksen lähettäneelle kuntalaiselle pitäisi lähettää?

- suurin osa sitä mieltä, että palautteessa pitäisi arvioida, täyttääkö kyseinen järjestelmä asetuksen vaatimukset vai ei
- muuta annettavaa palautetta:
 - tietoa tietoa tietoa, asetuksesta, kunnan viemäriverkostojen laajennuksista, kunnan ysmääräyksistä, määräajoista, suunnittelijoista, luvan hakemisesta, pohjavesialueista
 - tieto, mihin selvitys on tallennettu ja mihin sitä käytetään
 - mitä toimenpiteitä kiinteistönomistajan pitää tehdä



Yhteenveto

- selvityksestä olisi hyötyä, jos olisi resursseja käsitellä ne, antaa palautetta ja tehdä mielellään vielä maastokäynti
- kiinteistönomistaja ei osaa tehdä selvitystä oikein, mikä vaikeuttaa palautteen antamista
- palautteen antaminen koettiin tärkeäksi!